

vatech

# Green X18

КОМПЬЮТЕРНЫЙ ТОМОГРАФ + ПАНОРАМНЫЙ АППАРАТ + ЦЕФАЛОСТАТ



- **4 В 1** [ПАНО | ЦЕФАЛОСТАТ | КЛКТ | СКАНЕР МОДЕЛЕЙ]
- **ВЫБОР РАЗЛИЧНЫХ ЗОН СКАНИРОВАНИЯ**
- **БЫСТРОЕ СКАНИРОВАНИЕ**
- **ЭНДО РЕЖИМ И ВЫСОКОЕ РАЗРЕШЕНИЕ**
- **ФУНКЦИЯ INSIGHT 2.0**
- **3D-СКАНИРОВАНИЕ МОДЕЛЕЙ**

# ЦИФРОВАЯ СИСТЕМА ВИЗУАЛИЗАЦИИ 4-В-1

Green X18 - это современный цифровой комбинированный аппарат 4-в-1, который включает в себя функцию панорамы, цефалостата (опция), компьютерного томографа и сканера моделей.

Green X18 обеспечивает высокое качество изображений с более низкой дозой излучения благодаря новым алгоритмам реконструкции и накопленному опыту в производстве рентгеновских аппаратов для стоматологии от компании VATECH.

Все это повышает точность диагноза, улучшает планирование лечения и повышает удовлетворенность пациента результатом.



## ВЫБОР РАЗЛИЧНЫХ ЗОН СКАНИРОВАНИЯ

Green X18 предлагает ряд переключаемых полей обзора. Выбор размера поля обзора позволяет пользователю подобрать оптимальный режим сканирования и уменьшает облучение областей, не входящих в зону интереса.

Выберите необходимый размер поля среди от 4x4 см до 18x15 см, руководствуясь конкретными задачами диагностики. Аппарат подходит для диагностики полных зубных рядов, синусов, левого/правого ВНЧС и большинства случаев челюстно-лицевой хирургии. Также возможно измерение объема дыхательных путей.

| Эндо и один имплантат                                    | Часть зубного ряда   | Полный зубной ряд                                  | Синусы и ВНЧС                                     |
|--|--|--|---|
| 4x4/5x5  | 8x5/8x8  | 12x9/16x11   | 18x15/18x24*                                      |
|  |  |  |   |
| Оптимальный размер для исследования области из 3-4 зубов | Основной размер и выбор левой, правой или центральной части зубного ряда | Оптимальный размер для покрытия всего зубного ряда | Оптимальный размер для диагностики синусов и ВНЧС |

\*Двойное сканирование (опция)

## БЫСТРОЕ СКАНИРОВАНИЕ

Green X18 уменьшает артефакты движения и ускоряет процесс исследования благодаря быстрому сканированию. Он также производит диагностические изображения превосходного качества, которые будут источником гордости для любой стоматологической практики, а также повысит показатели выздоровления и безопасность ваших пациентов.

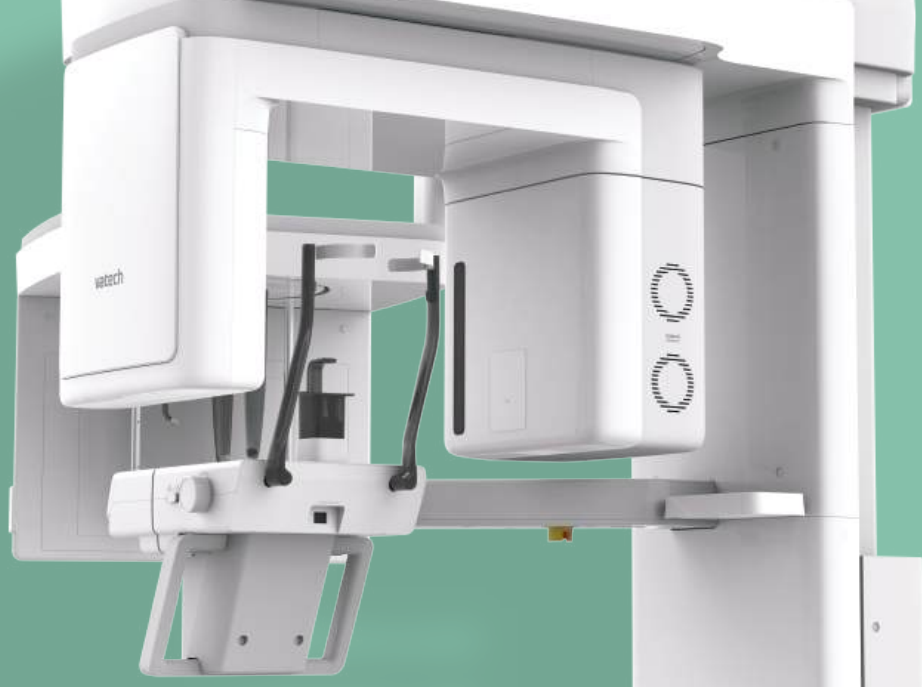
Испытайте превосходное качество изображений с передовой технологией VATECH.



ЦЕФАЛОСТАТ

КЛКТ

ПАНОРАМА



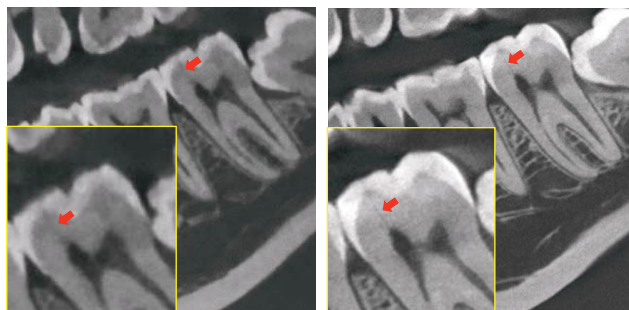
## НИЗКАЯ ДОЗА ОБЛУЧЕНИЯ И ВЫСОКОЕ РАЗРЕШЕНИЕ

Объем сканирования **4x4 см** и размер вокселя **49,5 микрон в режиме Endo** позволяет получить изображения высокой четкости. Данный режим идеально подходит для эндодонтического использования, позволяя стоматологу исследовать необходимую зону интереса при максимальном разрешении.

### ОБЫЧНЫЙ РЕЖИМ / ENDO РЕЖИМ

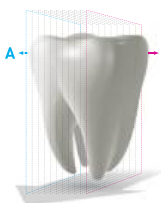


### ОБЫЧНЫЙ РЕЖИМ / ENDO РЕЖИМ

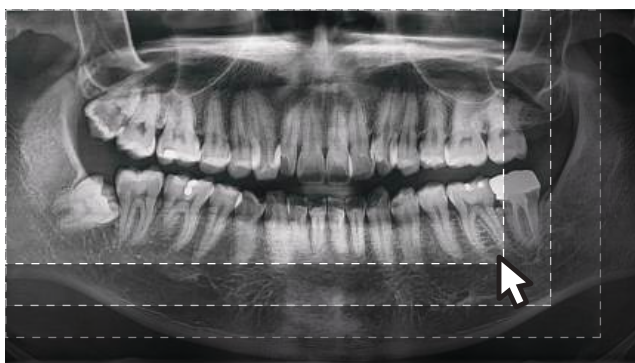


## INSIGHT 2.0

Функция Insight Pan служит для получения многослойных панорамных изображений, гарантирующих возможность наблюдать необходимую анатомию на нужной глубине. Insight 2.0 имеет обновленную функцию свободного FOV, что позволит исследовать только интересующую область.



## СВОБОДНЫЙ FOV



## 3D-СКАНИРОВАНИЕ МОДЕЛЕЙ

3D-сканирование модели позволяет пользователям хранить гипсовые слепки в цифровом виде для упрощения управления цифровыми процессами.

## ЦИФРОВЫЕ ПРОЦЕССЫ В СТОМАТОЛОГИИ



Интеграция с CAD/CAM -системами

- Достаточный уровень детализации для создания хирургического шаблона

Специально разработанная платформа

- Стабилизированная платформа для сканирования частичной или полной модели



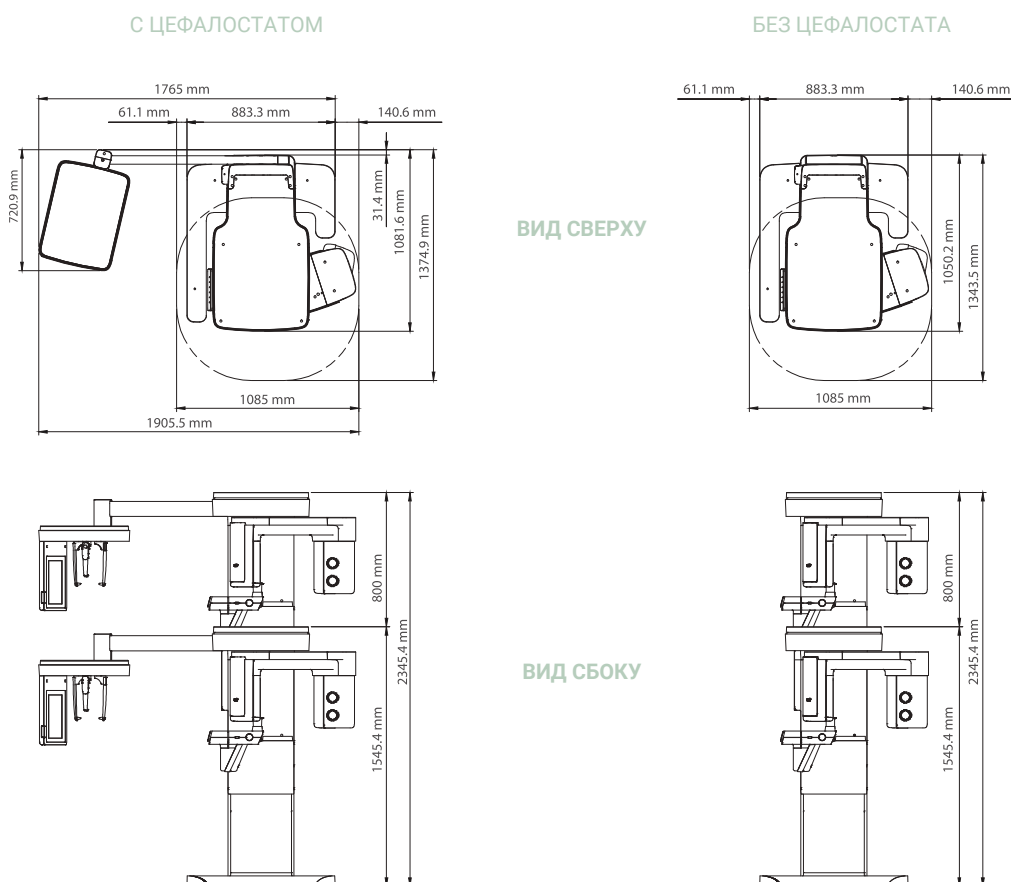
\*3D-сканирование гипсового слепка полем обзора 8x8 см

## СПЕЦИФИКАЦИИ

|                                |  |   |
|--------------------------------|--|---|
| Функции                        | КТ + ПАНО + ЦЕФАЛОСТАТ + Сканирование модели       |   |
| Размеры фокального пятна       | 0.5 мм (IEC60336)                                  |   |
| Размер поля обзора при КТ (см) | 4x4 / 5x5 / 8x5 / 8x8 / 12x9 / 16x11/ 18x15/18x24* |   |
| Размер вокселя (мм)            | 4x4  | 0.05 мм                                       |
|                                | 5x5  | 0.08 мм / 0.12 мм                             |
|                                | 8x5/8x8  | 0.12 мм / 0.2 мм                              |
|                                | 12x9/16x11/18x15                                   | 0.2 мм / 0.3 мм                               |
| Время сканирования (сек)       | ПАНО   | 4.0 сек / 14.1 сек                            |
|                                | ЦЕФАЛОСТАТ   | 1.9 сек / 4.9 сек                             |
|                                | КЛКТ   | 2.9 сек / 9.0 сек                             |
| Шкала серого                   | 14 бит   |   |
| Напряжение/ток трубки          | 60 - 99 кВ / 4 - 16 мА                             |   |
| Вес                            | Без цефалостата                                    | 220.9 кг                                      |
|                                | С цефалостатом                                     | 245.9 кг                                      |
| Размеры                        | Без цефалостата                                    | 1085.0 мм (Ш) x 1343.5 мм (Д) x 2345.4 мм (В) |
|                                | С цефалостатом                                     | 1905.5 мм (Ш) x 1374.9 мм (Д) x 2345.4 мм (В) |

\*Двойное сканирование (опция)

## РАЗМЕРЫ [Ед. изм.: мм]



\*Для установки кронштейна для настенного монтажа позади блока требуется дополнительно 76.2 мм свободного пространства. (обязательно, если нет плиты-опоры).