

Интраоральный визиограф

**EzSensor**



Для тех, кто ценит не только качество,  
но и удобство в использовании



**vatech**

# EzSensor

## ВАШ ПАРТНЕР В ЦИФРОВОЙ ДИАГНОСТИКЕ

EzSensor - это неизменно высокое разрешение и четкие изображения для точной диагностики и планирования лечения.

### РАЗЛИЧНЫЕ РАЗМЕРЫ 1.0 / 1.5 / 2.0

Каждый из трёх размеров датчика оптимален для своей задачи диагностики: 1.0 - детский, 2.0 - интерпроксимальный и 1.5 - универсальный



### ЭРГОНОМИЧНЫЙ ДИЗАЙН

Тонкий корпус с закругленными краями для удобного позиционирования и обеспечения комфорта пациента.

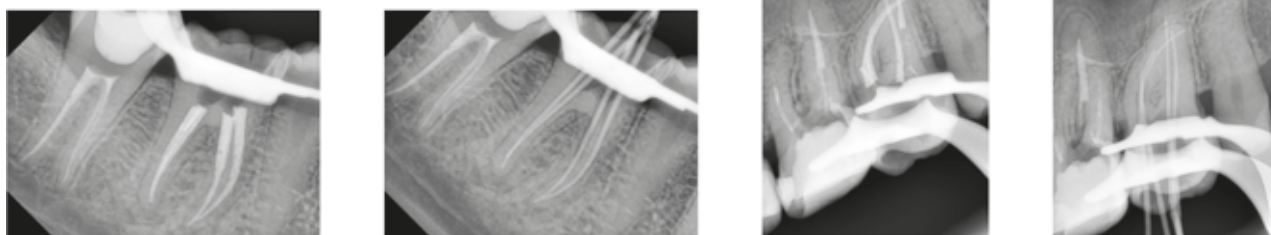


### ПРОЧНОСТЬ

Внешняя оболочка выполнена из алюминия, что делает датчик чрезвычайно прочным. Внутренняя конструкция включает композиты для поглощения внешних ударов. Кроме того, усиленное гибкое кабельное соединение защищает кабель от чрезмерного изгиба и разрыва.



### ПРИМЕРЫ ИЗОБРАЖЕНИЙ



### СПЕЦИФИКАЦИИ (EzSensor) \*

Толщина	4.9 мм	Длина кабеля	6 м
Активная поверхность (Ш x Д)	Размер 1.0 : 20 x 30 мм Размер 1.5 : 24 x 33 мм Размер 2.0 : 26 x 36 мм	Размеры (Ш x Д)	Размер 1.0 : 26 x 37 мм Размер 1.5 : 29 x 39 мм Размер 2.0 : 31 x 43 мм

\* Спецификации могут быть изменены без уведомления.

| Целевое использование |

Интраоральный датчик предназначен для регистрации фотонов, выпущенных дентальным рентгеновским аппаратом, и преобразования их в электронные импульсы, которые могут храниться, просматриваться и обрабатываться на компьютере в специальной программе для визуализации изображений для диагностического использования стоматологами.

vatech