

УЛУЧШЕННЫЙ
ПОТЕНЦИАЛ

ANTHOS CLASSE A3 PLUS

CONTINENTAL
INTERNATIONAL

A3.

im

prove



Making Your Life Better.



CLASSE A3

im



proove

Улучшаем потенциал Anthos A3 Plus

расширяет ваш потенциал, придавая дополнительную безопасность, надежность, гибкость и функциональность, которые делают возможной реализацию всех клинических потребностей.

Anthos Classe A3 Plus

Улучшаем качество

Выдающееся качество конструкции, передовые технологии, отличная рабочая эргономика, комфорт пациента. Класс A3 Plus - умная инвестиция в обеспечение преимуществ далеко за рамками стандартов.

Улучшаем характеристики

Класс A3 Plus предлагает широкий спектр особых рабочих характеристик, которые поднимают планку производительности стоматологических установок. Функции установки можно адаптировать индивидуально для максимальных результатов.

anthos A3

anthos

CLASSE A3 PLUS.

Простая, интуитивно понятная работа

ЦИФРОВОЙ ДИСПЛЕЙ

Цифровая панель управления, дополненная негатоскопом, простая и удобная, имеет такие функции как: быстрый доступ к настройкам каждого отдельного инструмента, кресла пациента и встроенных устройств

Дизайн буквенно-цифрового дисплея достигает максимальной эргономики и делает работу врача проще.



Сенсорный дисплей. Поверхность панели управления, защищенная емкостным стеклом, легко дезинфицируется.



Управление производительностью.

Новая панель инструментов используется для управления рабочими режимами установки и параметрами каждого инструмента, адаптируя их к потребностям оператора.

Легкий, компактный микромотор можно опционально оборудовать мощным LED освещением, и выбирать скорость от 100 до 40 000 об/мин.

Скейлер, также доступный со встроенным LED освещением и совместимый с лучшими наконечниками на рынке, можно настроить на максимальную мощность, что позволит врачу найти баланс между быстрой работой и хорошим уровнем комфорта для пациента.

Вся информация о настройках инструментов выводится на буквенно-цифровой дисплей. На том же дисплее отображается информация о статусе выполняемых циклов дезинфекции. Проверка каждого процесса простая и быстрая.

Функция очистки отключает панель управления во время очистки стеклянной поверхности, предотвращая таким образом нежелательное срабатывание кнопок.

Максимальная адаптивность

МОДУЛИ ВРАЧА

International.

Современный дизайн и умное расположение инструментов для усовершенствованной эргономики: держать наконечники легко в любом рабочем положении.



Для комплектации установки доступен широкий спектр опций, в том числе шестой инструмент, рентгеновский датчик, трансторакальный поднос и большой негатоскоп с подсветкой.



Continental.

Переработанный модуль врача и система пантографов позволяет оператору работать в любой операционной позиции. Класс A3 Plus эргономически отвечает любым клиническим целям.



Новая конструкция блока инструментов уменьшает занимаемое пространство по вертикали, снижает пересекаемость со светильником и увеличивает охват инструментов. Инструментальный столик доступен в двух размерах: стандартный и компактный.



Полностью выраженный потенциал

МОЩНОСТЬ

Модули врача в версиях Continental и International имеют эргономичную и удобную для пользователя конструкцию. Инструменты на все случаи, от легких эргономичных микромоторов до HD видеокамер с тонкой насадкой и сенсорным управлением для более легкого использования функции стоп-кадра.

Врач управляет через консоль режимами работы и параметрами каждого инструмента, адаптируя их к собственным клиническим требованиям. Применение опционального шестого инструмента позволяет добавлять видеокамеру или полимеризационную лампу.



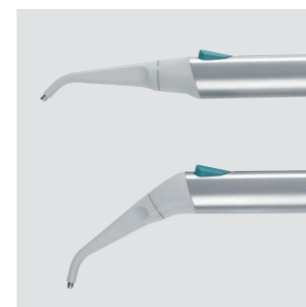
Микромоторы
Поставляемая модель i-MMr (3.3 Н см) также доступна с LED лампой. Скорость устанавливается от 100 до 40 000 об/мин.



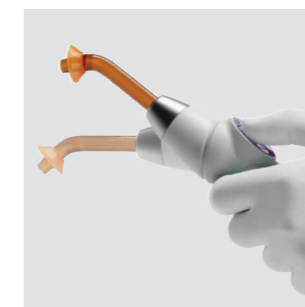
Скйлеры
Со светодиодами или без них, наконечники совместимы с лучшими насадками на рынке.



Турбинные и угловые наконечники.
Стоматологи могут использовать широкий спектр турбинных и угловых наконечников для конкретных стоматологических задач.



Пистолеты
Доступны 3 и 6-канальные пистолеты эргономичной формы (прямой и угловой варианты).



Полимеризационная лампа
Максимальная эргономика благодаря шарнирной рукоятке. 6 программ полимеризации.



HD камера. C-U2 имеет стеклянную оптику и LED светорассеиватель. Она оснащена сенсором HD 16:9, который захватывает изображения высокой четкости.

CLASSE A3 PLUS
CONTINENTAL



CLASSE A3 PLUS
INTERNATIONAL

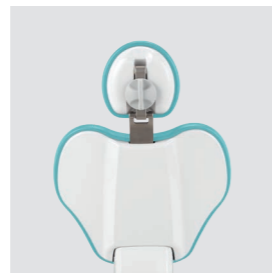


Синхронизированные движения

БАЛАНС

Операционная эргономика и комфорт пациента - естественный результат конструкции этой установки.

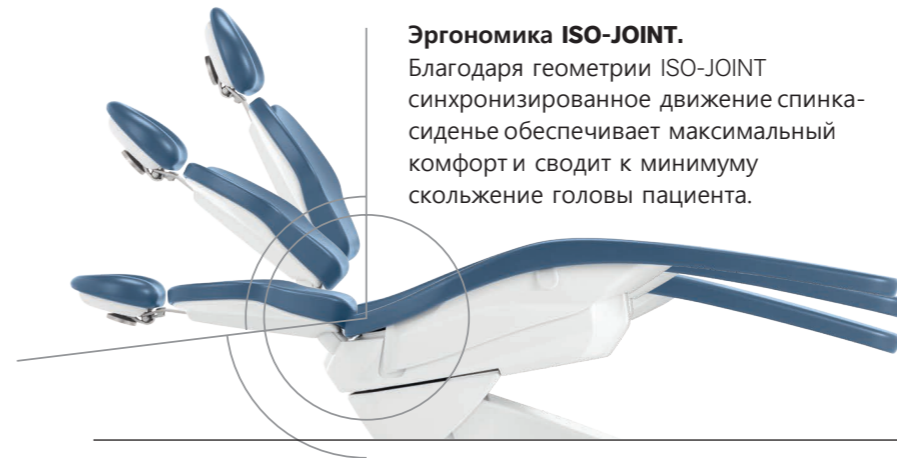
Обивка износостойкая, бесшовная, доступна в 14 различных цветах.



Опциональная анатомическая обивка с памятью формы предлагает пациентам эксклюзивный приятный опыт.

Спинки

Два варианта спинки на выбор (узкая/широкая) отвечают всем эргономическим потребностям стоматолога. Как и всегда, спинка гарантирует комфорт пациента и легкий доступ.



Эргономика ISO-JOINT.

Благодаря геометрии ISO-JOINT синхронизированное движение спинки-сиденья обеспечивает максимальный комфорт и сводит к минимуму скольжение головы пациента.



Вертикальный ход и подъем.

Вертикальный ход (37-80 см) обеспечивает комфортное лечение и легкий доступ в кресло для пожилых пациентов. Кресло пациента способно выдерживать пациентов весом до 190 кг.



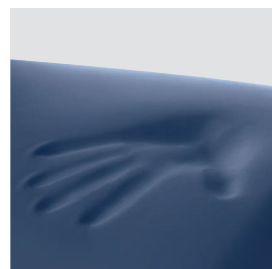
ЦВЕТА

Стандартная обивка



Анатомическая обивка

- 102 198 Атлантический синий
- 113 183 Тихоокеанский синий
- 106 196 Средиз-морский голубой
- 136 186 Индийский синий
- 135 194 Венецианский красный
- 115 195 Шотландский фиолетовый
- 132 192 Черничный фиолетовый
- 134 184 Японский лиловый
- 103 182 Желтый Невада
- 123 193 Полинезийский зеленый
- 101 197 Карибский зеленый
- 137 187 Атлантический серебристый
- 121 199 Антрацитовый серый
- 130 180 Графитовый черный



Готовые решения

МОДУЛИ АССИСТЕНТА

Максимальная эффективность со стороны ассистента. Количество доступных держателей и тип рычага модуля можно конфигурировать для соответствия задачам стоматологического персонала.



Модуль на 3 держателя включен в стандартную поставку и рассчитан на установку 2 канюль и наконечника. На выбор доступны пистолет, камера и полимеризационная лампа. Опции: двухшарнирный пантограф и модуль с 5 держателями.

В таком случае 2 канюли можно сочетать с 3 наконечниками на выбор, в том числе камера, пистолет или T-LED полимеризационная лампа. Позиционируемый стальной столик завершает перечень аксессуаров.



Освещение

СВЕТИЛЬНИКИ

Широкий выбор светильников, доступный в Классе А3, позволяет стоматологам выбирать между LED и галогенными лампами.

Venus E LED.

Поставляемый в стандартной комплектации, Venus E LED, оснащен "бесконтактным" сенсором включения, имеет настраиваемую интенсивность света от 7000 до 40 000 люкс и шесть светодиодных ламп для минимизации теней в операционной области.



Venus Plus.

Venus Plus, производительный операционный светильник с передним защитным экраном и снимаемыми рукоятками для легкой дезинфекции. Трехосное вращение обеспечивает максимальную маневренность во всех случаях лечения. Оснащен устройством мягкого запуска, имеет цветовую температуру 4900 К и настраиваемую интенсивность света от 8 000 до 35 000 люкс.



Venus Plus L-LED.

Venus Plus L-LED с герметичным передним экраном имеет управление включением/выключением с помощью инфракрасного сенсора и настраиваемую интенсивность света от 3000 до 50 000 люкс с цветовой температурой 5000К.



Защита и гигиена

ГИГИЕНА

Защищенная клиническая среда для пациентов, стоматолога и команды благодаря широкому спектру интегрированных опциональных гигиенических систем. Автоматические устройства, которые предотвращают загрязнение внутренних каналов,

и конструкционные решения, которые минимизируют риск перекрестного загрязнения. Панель управления с буквенно-цифровым дисплеем для полного контроля цикла санитарной обработки.



W.H.E. Сертифицированная система непрерывной дезинфекции DVGW, которая предотвращает обратное загрязнение водоснабжения установки и борется со всеми загрязнителями, переносимыми водой. Рекомендуется использовать Peroxy Ag+.



BIOSTER и FLUSHING. Автоматическая система BIOSTER выполняет интенсивную дезинфекцию внутренних контуров инструментов антисептической жидкостью (Peroxy Ag+). FLUSHING удаляет все жидкости из труб с помощью действия быстрой промывки.



S.H.S. Устройство, подающее воду в распылители как независимая альтернатива водопроводу. Работает посредством резервуара, наполненного дистиллированной водой. Чрезвычайно полезно там, где водопроводная вода жесткая.



O.D.R. Стандартный механизм, который автоматически выпускает струю воздуха для удаления любых остаточных жидкостей или твердых веществ из наконечника после использования.



Фильтр. Крупный двухкамерный фильтр обеспечивает высокую эффективность системы аспирации.



Силиконовый коврик для поддержки инструментов. Легко снимается и автоклавируется.



Ручка модуля врача. Ручку модуля стоматолога Continental можно снимать и автоклавировать.



Покртия. Практичные одноразовые покрытия защищают стеклянные поверхности панели управления.



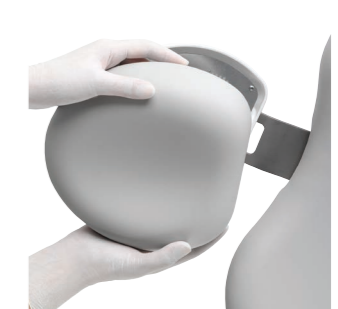
Направляющие для канюль. Легко снимаемые компоненты обеспечивают идеальную чистоту в потенциально критических участках.



Ручки светильника. Снимаются и автоклавируются.



Снимаемая опора. На модуле Continental блок инструментов можно снимать и дезинфицировать.



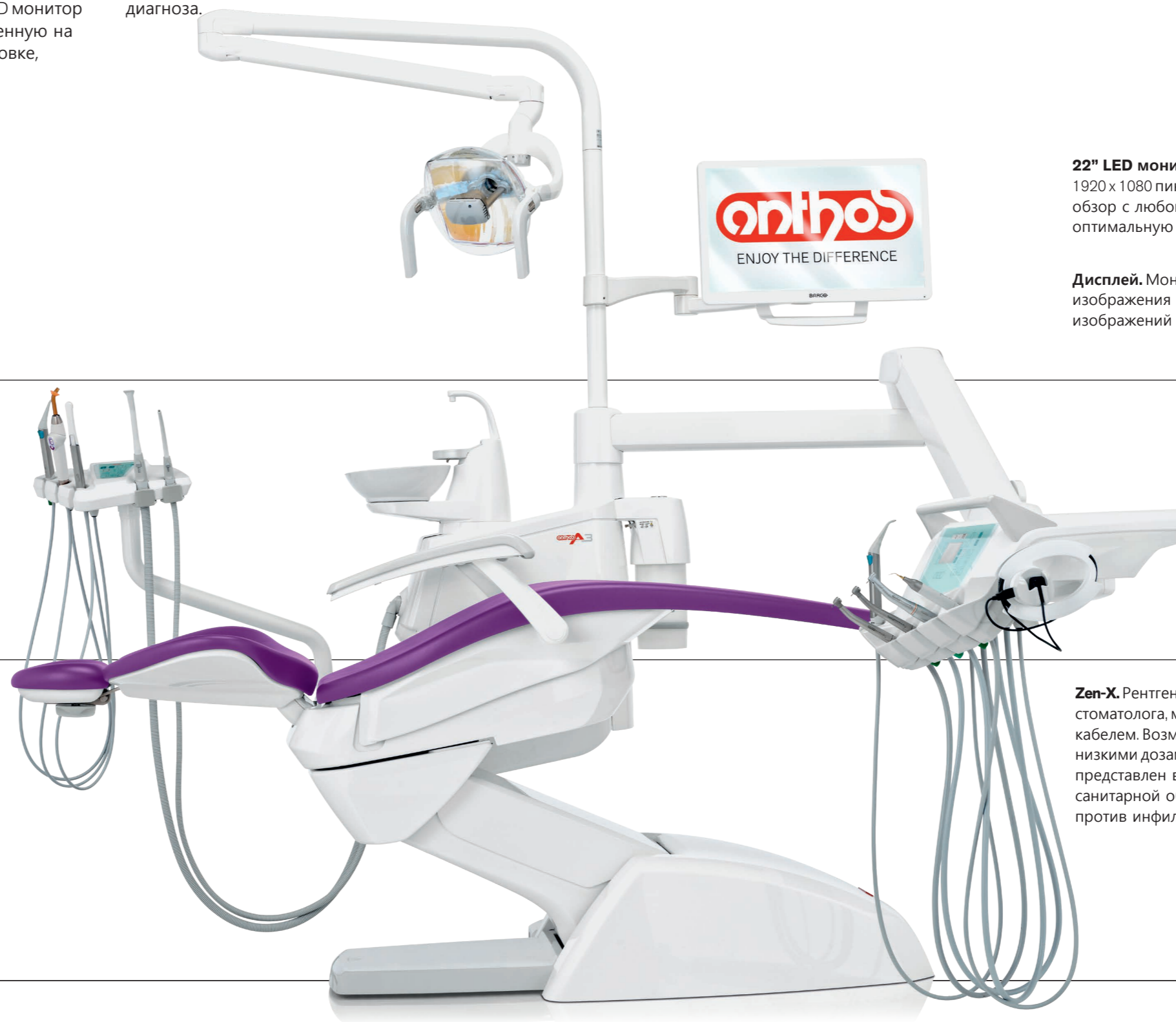
Обивка. Легко обрабатывать, прочная бесшовная обивка.

Коммуникация и диагностика

МУЛЬТИМЕДИА

Эффективная коммуникация с пациентом основывается на прозрачной диагностике. Благодаря встроенной мультимедийной системе, включающей LED монитор и видеокамеру, установленную на стоматологической установке, стоматолог может

эффективно иллюстрировать план лечения и показывать изображения, рентгеновские снимки и фото, которые привели к постановке диагноза.



22" LED монитор. Плоский монитор Full HD 16:9, 1920 x 1080 пикселей с IPS матрицей открывает обзор с любого угла. Светодиоды обеспечивают оптимальную яркость и контраст.

Дисплей. Монитор может выводить отдельные изображения с камеры или коллаж до 4 изображений для быстрого сравнения.

C-U2 HD камера.

Изображения высокой четкости способствуют коммуникации между стоматологом и пациентом. Легко применять (ручная подстройка не требуется), тонкая конструкция позволяет легко доставать до дистальных зон.

Zen-X. Рентгеновский сенсор встроен в модуль стоматолога, можно использовать с USB кабелем. Возможен захват HD изображений с низкими дозами облучения, сенсор представлен в двух размерах. Сенсор подлежит санитарной обработке и имеет сертификат IP67 против инфильтрации воды и пыли.

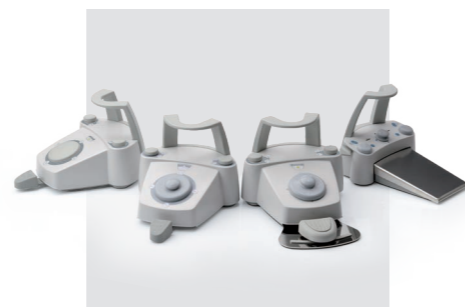
Цена выбора

АКСЕССУАРЫ

Широкий спектр аксессуаров позволяет стоматологам кастомизировать стоматологическую установку по своим особым предпочтениям.



Стулья. Эргономичная модель с регулируемой высотой сиденья от 47 до 63 см, или анатомическая модель для стоматолога и ассистента с высотой сиденья, регулируемой от 42 до 56 см. Для всех моделей доступно удлинение на 10 см.



Педали. Доступны четыре педали. Они позволяют активировать чип воздух/вода, инверсию вращения микромотора, (опционально) движение кресла пациента и выбор сохраненных положений.



Остановка вакуума. Устройство встроено в основание кресла пациента, при нажатии останавливает аспирацию, пользователю не нужно заменять канюли в держателях.



Подголовник. В дополнение к регулируемой 2-осевой версии с механическим замком, модель Comfort имеет пневматическую систему фиксации и 3-осевое движение для более свободного и точного позиционирования.



Поворотный держатель столика. Плевательницу можно заменить поворотным держателем столика, установленным на переднем щите корпуса установки.

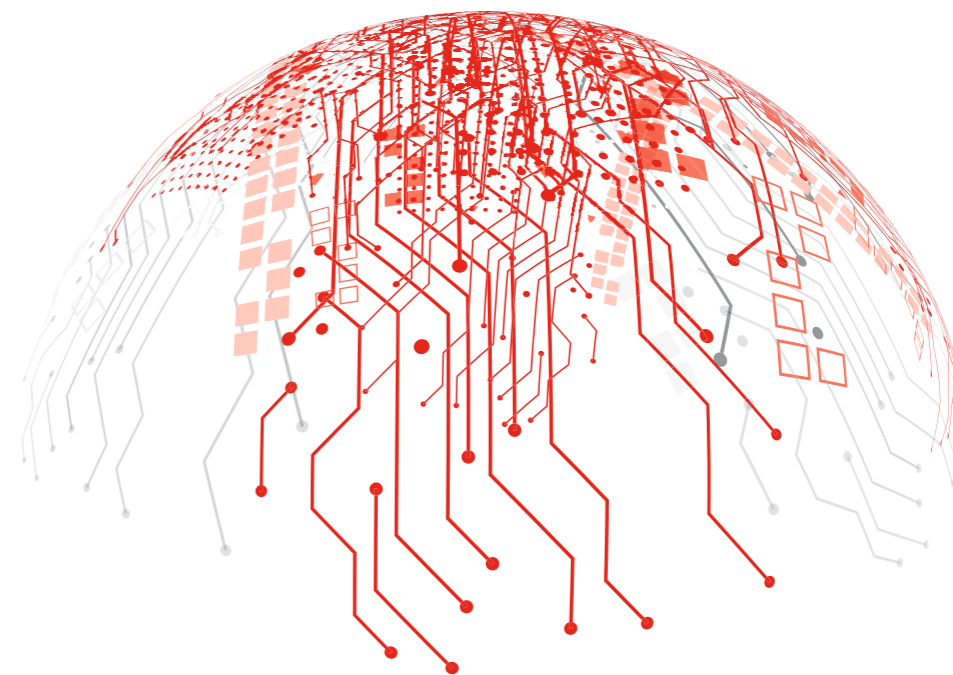


Блок плевательницы. Меламиновую чашу, или опционально керамическую, можно полностью разобрать для эффективной санитарной обработки, ее компоненты изготовлены из материалов, которые можно легко мыть и дезинфицировать.



Anthos Connect

УДАЛЕННАЯ ПОМОЩЬ



Anthos Connect

Все продукты в ряду стоматологических установок Anthos оборудованы встроенным устройством для подключения к сети Интернет. Серия опциональных удаленных служб делает операционный процесс более эффективным.

При подключении к интернету по Easy Check оператор стоматологической установки может положиться на устранение проблем в реальном времени и службу техподдержки.

DiVA (цифровой виртуальный ассистент) позволяет стоматологам с помощью простой панели отслеживать использование доступных инструментов и анализировать эффективность операции. Все подключенные компоненты оборудования проходят постоянный мониторинг состояния в реальном времени: отличный инструмент для управления рабочей нагрузкой и планирования техобслуживания.