

Руководство  
по установке ПО  
и драйверов

**для радиовизиографа  
Mercury HDR**



1-1. Откройте каталог "Software" и запустите установочный файл " HandyDentist\_3.01.00(2015122201)"

Имя	Дата изменения	Тип	Размер
Driver	10.04.2018 9:48	Папка с файлами	
Software	10.04.2018 9:48	Папка с файлами	
Russian	24.08.2016 12:30	Параметры конф...	34 КБ

Имя	Дата изменения	Тип	Размер
HandyDentist_3.01.00(2015122201)	22.05.2017 1:38	Приложение	30 164 КБ

Выберите язык установки

Выберите язык, который будет использован в процессе установки:

Русский

ОК Отмена

1-2. Программа установки выведет путь, по которому будет установлено ПО  
**! Запомните этот путь.** Он пригодится для калибровки и нормальной русификации

Установка — HandyDentist

**Выбор папки установки**

В какую папку вы хотите установить HandyDentist?

Программа установит HandyDentist в следующую папку.

Нажмите «Далее», чтобы продолжить. Если вы хотите выбрать другую папку, нажмите «Обзор».

C:\HandyDentist

Обзор...

Требуется как минимум 29,1 Мб свободного дискового пространства.

Далее > Отмена

1-3. Далее просто нажимайте на подтверждающие кнопки

2-1. Подсоедините датчик к USB-разъему, затем откройте каталог "Driver" и запустите установочный файл "HDR1xx\_2xx Driver 1.0.0.2(2014051501)"

Имя	Дата изменения	Тип	Размер
Driver	10.04.2018 9:48	Папка с файлами	
Software	10.04.2018 9:48	Папка с файлами	
Russian	24.08.2016 12:30	Параметры конф...	34 КБ

Имя	Дата изменения	Тип	Размер
HDR1xx_2xx Driver 1.0.0.2(2014051501)	20.10.2015 2:31	Приложение	5 637 КБ

Выберите язык установки

Выберите язык, который будет использован в процессе установки:

Русский

OK Отмена

2-2. Программа установки НЕ устанавливает драйвер в систему, а распаковывает драйверы в каталог C:\Program Files (x86).

Имя	Дата изменения	Тип	Размер
Adobe	20.09.2018 9:53	Папка с файлами	
AIMP	13.03.2018 9:36	Папка с файлами	
ArchiMEDSUITelImageTD	04.05.2018 11:35	Папка с файлами	
Common Files	15.05.2018 11:08	Папка с файлами	
Corel	17.07.2018 14:04	Папка с файлами	
GIGABYTE	05.03.2018 14:59	Папка с файлами	
Google	05.03.2018 16:24	Папка с файлами	
gs	06.03.2018 14:03	Папка с файлами	
HDR1xx_2xx Driver	20.03.2018 15:57	Папка с файлами	
Internet Explorer	13.09.2018 23:08	Папка с файлами	
Microsoft LifeCam	15.05.2018 11:07	Папка с файлами	

2-3. Теперь необходимо драйверы установить через диспетчер устройств

Оператив

Яндекс.Диск

Этот компьютер

- Видео
- Документы
- Загрузки
- Изображения
- Музыка
- Объемные объе
- Рабочий стол
- Windows (C:) 1 элемент

Свернуть

- Управление
  - Закрепить на начальном экране
  - Подключить сетевой диск...
  - Открыть в новом окне
  - Закрепить на панели быстрого доступа
  - Отключить сетевой диск...
- Добавить новый элемент в сетевое окружение
- Удалить
- Переименовать
- Свойства

Панель управления — домашняя страница

Просмотр основных сведений о вашем комп

Выпуск Windows

Windows 10 Домашняя

© Корпорация Майкрософт (Microsoft Corporation), 2

Система

Процессор: AMD FX(tm)-8350 Eight-Co

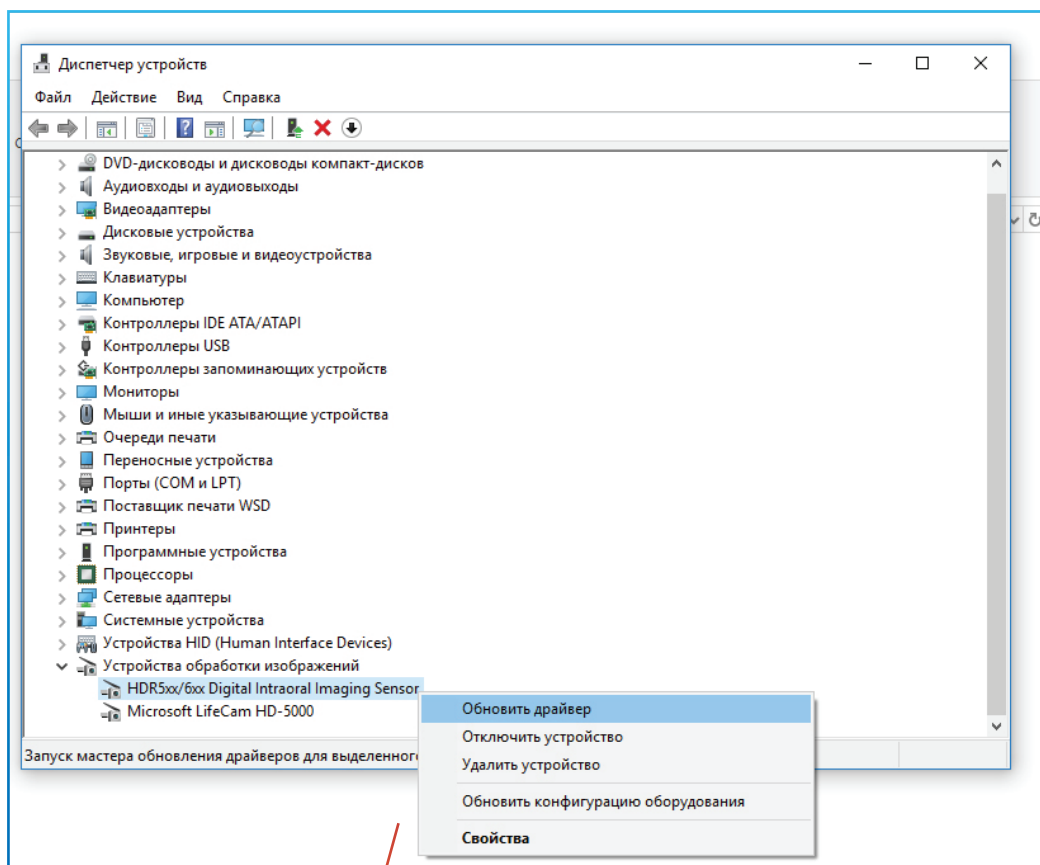
Диспетчер устройств

Настройка удаленного доступа

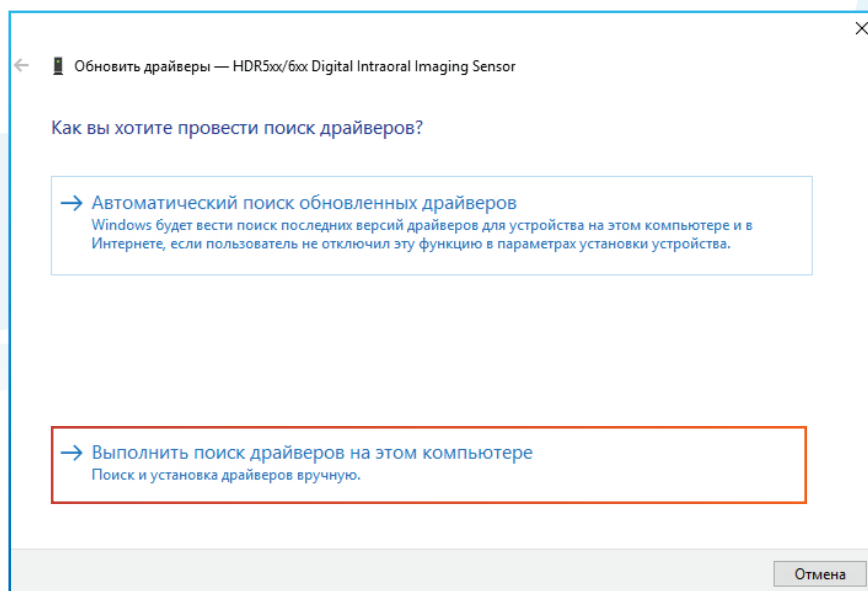
Защита системы

Дополнительные параметры системы

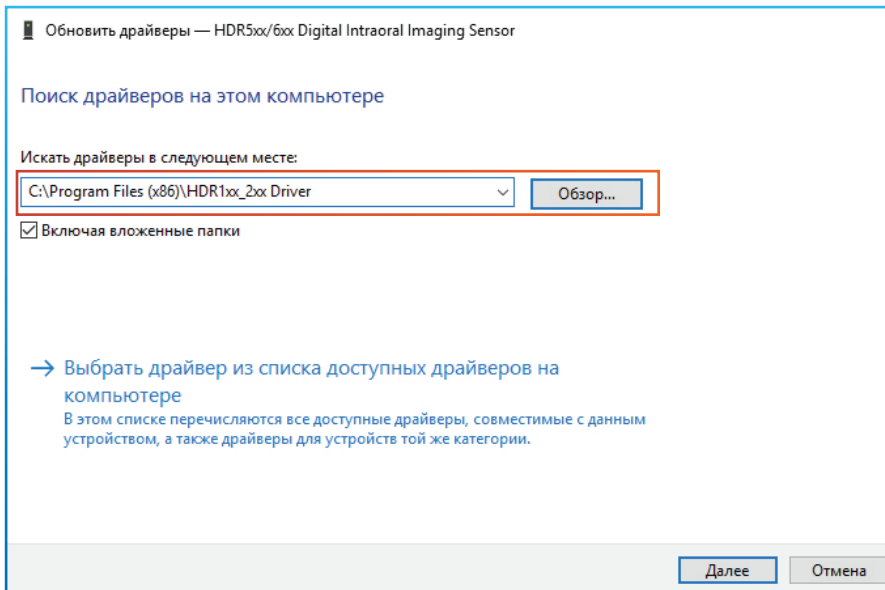
2-4. В диспетчере устройств найдите "HDR5xx/6xx Digital Intraoral Imaging Sensor". Рядом с названием будет предупреждающий значок, так как драйвер еще не установлен



2-5. Далее выберите "Выполнить поиск драйверов на этом компьютере"

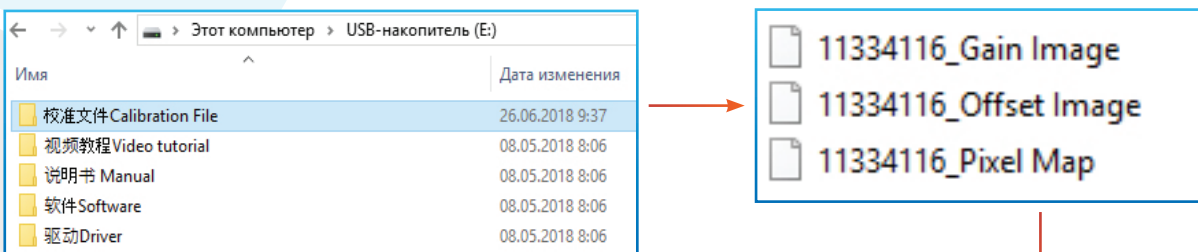


2-б. В поле "Обзор" выберите тот самый путь, про который было упомянуто выше в п. 2-2  
**C:\Program Files (x86)\HDR1xx\_2xx Driver**. Затем нажмите "Далее" и дождитесь окончания установки

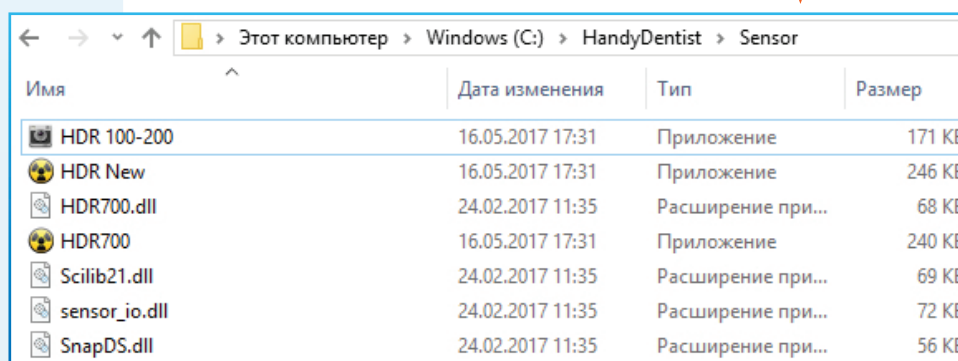


## Калибровка сенсора

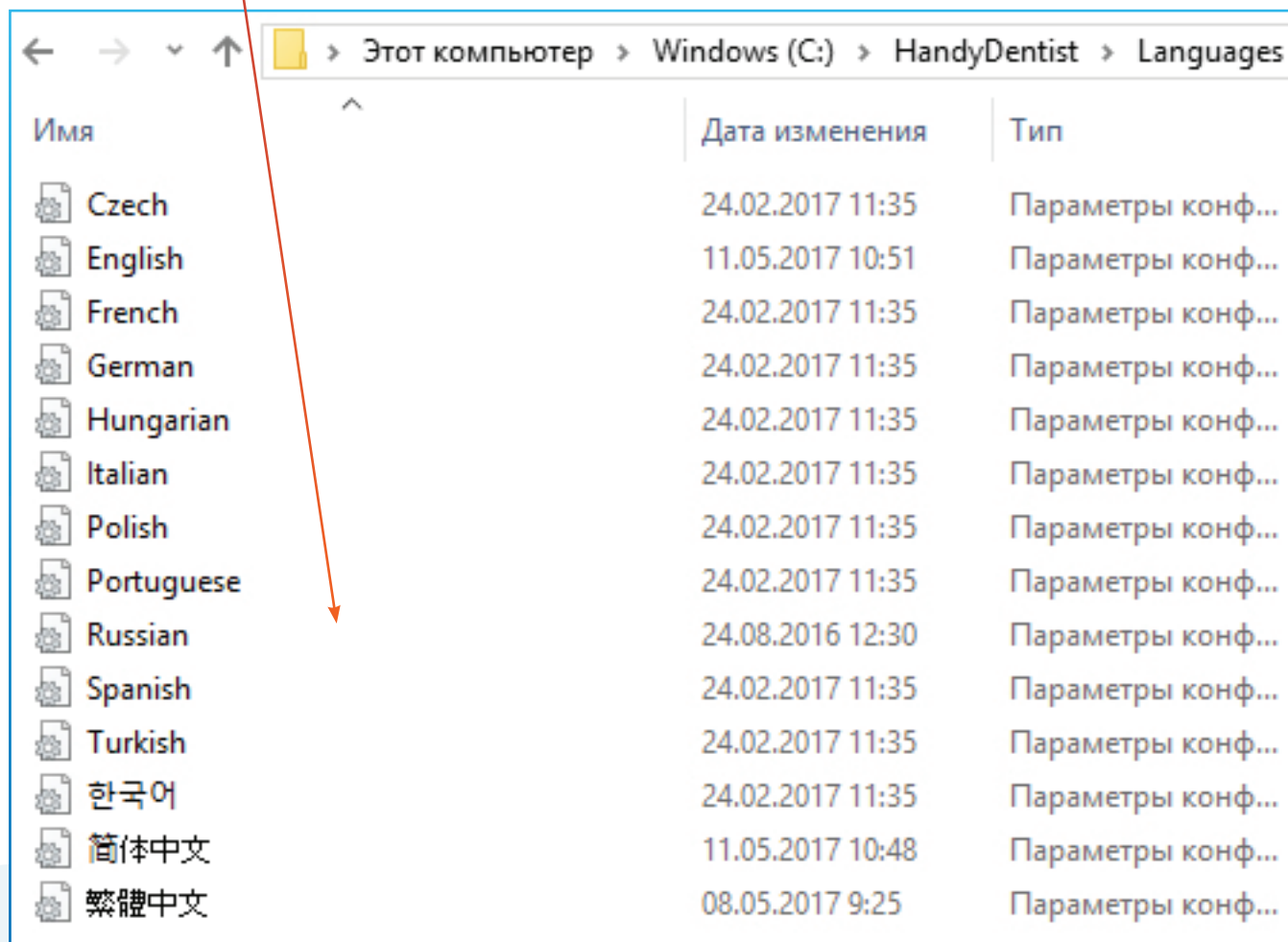
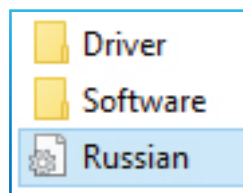
3-1. На USB-носителе из комплекта откройте каталог "Calibration File"



3-2. Скопируйте калибровочные файлы в каталог **C:\HandyDentist\Sensor**



4-1. Для исправления "Кривой" русификации на "Ровную" **скопируйте с заменой** файл "Russian" в каталог **C:\HandyDentist\Languages**



5-1. В программе зайдите в меню "Помощь" - "Регистрация"

5-2. Заполните эти 4 поля  
Без кавычек!

5-3. Затем нажмите  
Экспорт в файл...

5-4. Экспортированный файл необходимо отправить производителю по электронной почте [support@handycreate.com](mailto:support@handycreate.com) с указанием темы "HandyDentist registration file"

5-5. В ответном письме от производителя вы получите активационный файл (ключ), который разблокирует лицензию ПО. Скачайте его на свой компьютер и активируйте ПО.

После успешной активации ключа в диалоговом окне Вы увидите текст:

**Поздравляем, программное обеспечение было успешно зарегистрировано!**